

Návod k zapojení Bluetooth MIDI

Obsah

Zapojení do iPhone/iPad	2
Požadavky na systém	2
V případě aplikace, která podporuje Bluetooth MIDI	2
Jestliže aplikace nepodporuje Bluetooth MIDI	4
Zapojení do Maca	5
Požadavky na systém	5
V případě OS X El Capitan nebo novějšího	5
V případě OS X Yosemite	6
Zapojení pod Windows	7
Požadavky na systém	7
Instalační procedura.....	7
Zapojení	7
Pozn.	8

- Apple, iPad, iPhone, Mac, iOS a OS X jsou obchodními známkami Apple Inc., registrovanými v U.S. a v dalších zemích.
- Windows je registrovanou obchodní známkou Microsoft Corporation v U.S. a dalších zemích.
- Bluetooth je ochrannou známkou společnosti Bluetooth SIG, Inc.
- Veškeré produkty a jména společností jsou obchodními známkami nebo registrovanými obchodními známkami příslušných majitelů.

Návod k zapojení Bluetooth MIDI

Tento dokument vysvětluje, jak použít Bluetooth MIDI zařízení přes bezdrátové spojení.

TIP Obsah a operace se mohou lišit, podle operačního systému nebo verze aplikace. Nejnovější a podrobnější informace najdete na webové stránce Korg (www.korg.com) nebo v Help Centru aplikací KORG (<https://support.korguser.net/hc/>).

Zapojení do iPhone/iPad

Požadavky na systém

iPhone/iPad, který podporuje Bluetooth 4.0 a má nainstalovaný iOS 8 nebo novější

V případě aplikace, která podporuje Bluetooth MIDI

V této aplikaci vstupte do nastavení Bluetooth MIDI, a ve vyjetém seznamu klikněte na Bluetooth MIDI zařízení, které chcete použít; ihned se naváže spojení. Blíže o tom, jak provést nastavení Bluetooth MIDI, viz manuál k aplikaci.



Tato operace zapojení je nezbytná vždy, když používáte Bluetooth MIDI zařízení.



Provedení Bluetooth MIDI nastavení v aplikaci

KORG Gadget

Vpravo nahoře na obrazovce, klikněte na ikonu zařízení, tím otevřete okno; pak v “Bluetooth MIDI” klikněte na Settings, a můžete upravit nastavení Bluetooth MIDI zařízení.



KORG Module

Vpravo nahoře na obrazovce, klikněte na ikonu zařízení, tím otevřete okno; pak v “Bluetooth MIDI” klikněte na Scan, a můžete upravit nastavení Bluetooth MIDI zařízení.



Apple GarageBand

Vpravo nahoře na obrazovce, klikněte na ikonu nastavení; tím se otevře okno “Advanced”.

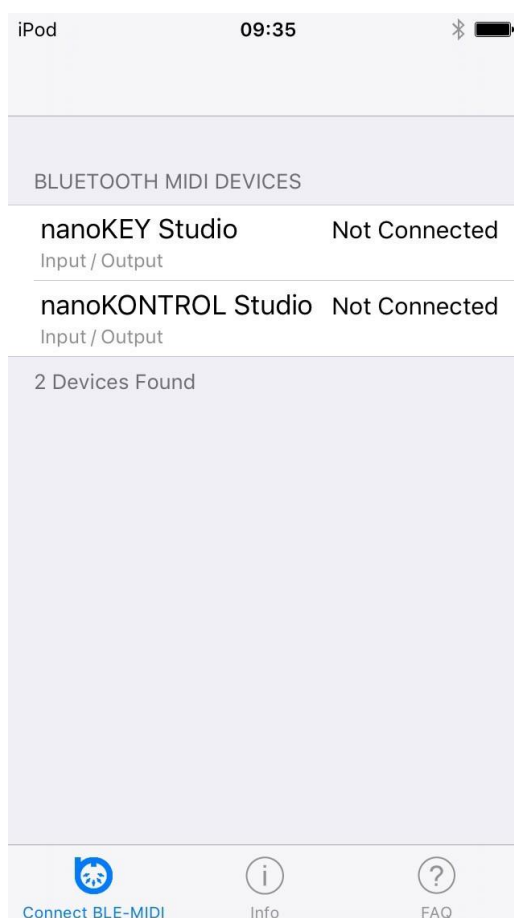
Když zapnete “Run in Background”, objeví se položka “Bluetooth MIDI Devices”. Kliknutím na “Bluetooth MIDI devices” se otevře okno nastavení Bluetooth MIDI zařízení.


Jestliže aplikace nepodporuje Bluetooth MIDI

V App Store vyhledejte "Bluetooth MIDI Connect" a nainstalujte jej.



Spusťte Bluetooth MIDI Connect, a objeví se seznam, kde klikněte na Bluetooth MIDI zařízení, které chcete použít; tím se realizuje zapojení. Jakmile je zapojení hotovo, můžete použít MIDI port Bluetooth MIDI zařízení z aplikace, která podporuje Core MIDI.



 Tato operace zapojení je nezbytná vždy, když používáte Bluetooth MIDI zařízení.

Zapojení do Maca

Požadavky na systém

Mac, který podporuje Bluetooth 4.0 a má nainstalovaný OS X Yosemite 10.10 nebo novější

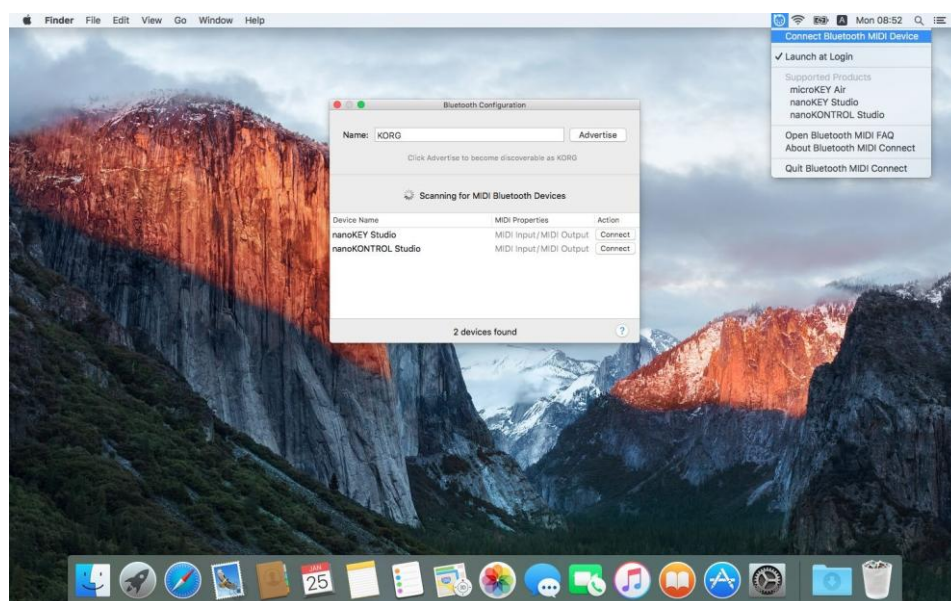
V případě OS X El Capitan nebo novějšího

V Mac App Store vyhledejte "Bluetooth MIDI Connect" a nainstalujte jej.



Po spuštění Bluetooth MIDI Connect, se v menu objeví ikona Bluetooth MIDI Connect. V tomto menu vyberte "Connect Bluetooth MIDI Device"; objeví se okno Bluetooth Configuration. Klikněte na tlačítko "Connect" u zařízení Bluetooth MIDI, v seznamu v okně; nyní můžete použít MIDI porty zvoleného Bluetooth MIDI zařízení.

V nastavení aplikace, kterou používáte, zvolte MIDI IN a MIDI OUT porty.



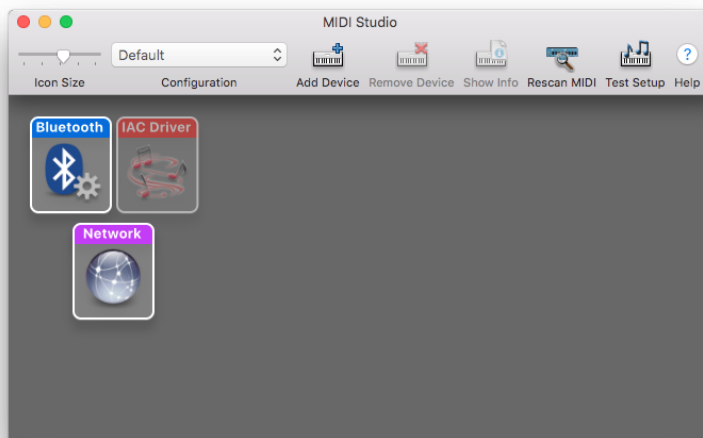
TIP Pokud běží Bluetooth MIDI Connect, objeví se zpráva, jakmile bude nalezeno zařízení Bluetooth MIDI. Kliknutím na tuto zprávu otevřete okno Bluetooth zapojení.



Tato operace zapojení je nezbytná vždy, když používáte Bluetooth MIDI zařízení.

V případě OS X Yosemite

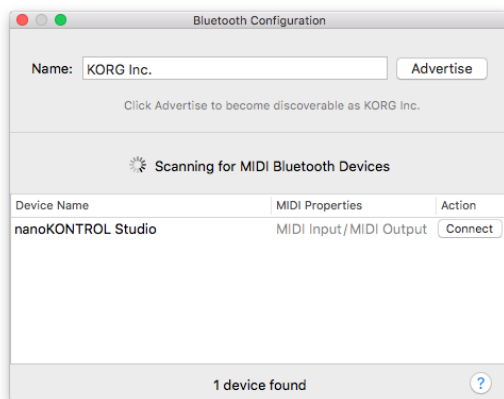
Spusťte “Applications”–“Utilities”–“Audio MIDI Settings” a v MIDI vyberte “Window”–“Show MIDI Studio”, tím se otevře okno MIDI studia.



Klikněte 2x na ikonu Bluetooth, tím se otevře okno Bluetooth konfigurace.

Klikněte na tlačítko “Connect” u zařízení Bluetooth MIDI, v seznamu v okně; nyní můžete použít MIDI porty zvoleného Bluetooth MIDI zařízení.

V nastavení aplikace, kterou používáte, zvolte MIDI IN a MIDI OUT porty.



 Tato operace zapojení je nezbytná vždy, když používáte Bluetooth MIDI zařízení.

Zapojení pod Windows

Požadavky na systém

PC pod Windows 8.1 nebo novějším, a vybaveno Bluetooth 4.0, nebo počítač s připojeným USB adaptérem, který podporuje Bluetooth 4.0 Smart

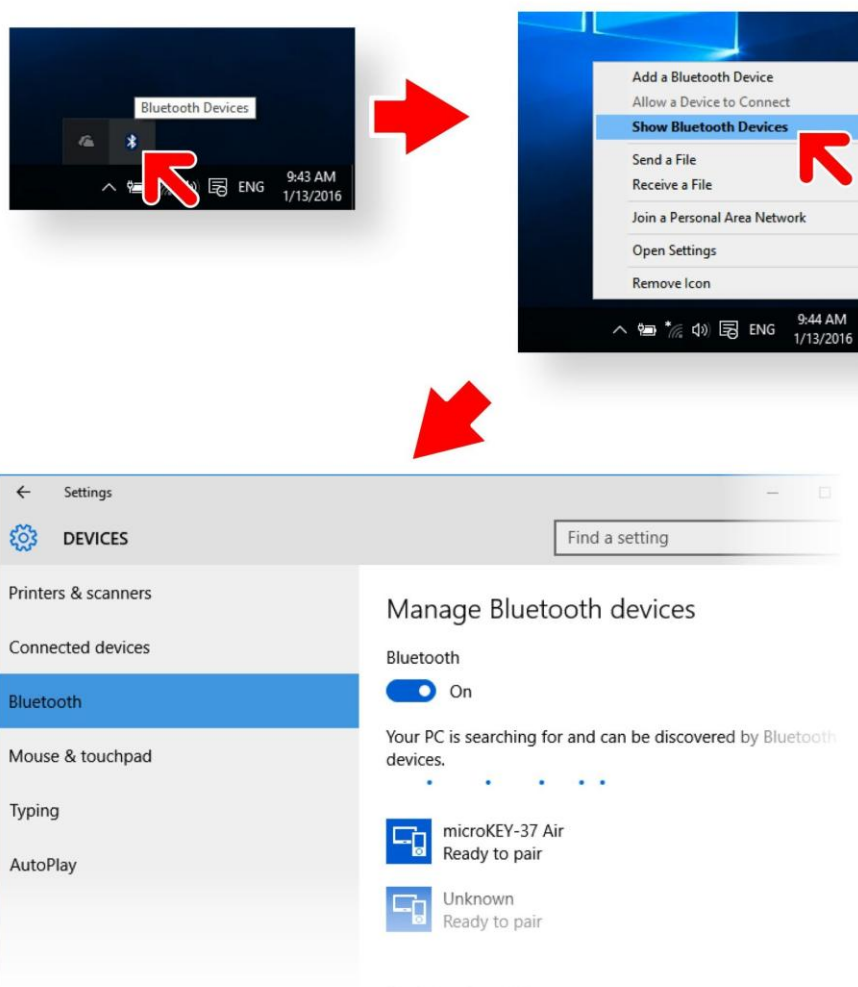
Instalační procedura

Na webové stránce Korg (www.korg.com), stáhněte KORG BLE-MIDI ovladač a nainstalujte jej, dle popisu v doprovodném manuálu.

Zapojení

Nejprve musíte propojit Windows se zařízením Bluetooth MIDI. Tuto operaci nazýváme “párování”.

Zapněte Bluetooth MIDI zařízení a aktivujte jeho bezdrátové funkce. Klikněte na ikonu Bluetooth v systémové liště, a zvolte “Zobrazit zařízení Bluetooth”.



Na obrazovce Správce Bluetooth zařízení vyberte ze zařízení “připravených ke spárování” a klikněte na “Párovat” Jakmile se objeví “Připojeno”, je párování hotovo, a Bluetooth MIDI zařízení je připraveno k práci. Spusťte MIDI aplikaci a zvolte MIDI IN port či MIDI OUT port, dle potřeby.

Pozn.

- Zapojení Bluetooth MIDI zařízení využívá Bluetooth funkcionality, která je vlastností Windows.
- Zapojení přes speciální software, přibalený k Bluetooth zařízení není podporováno.
- Zařízení nelze použít ve MIDI aplikacích současně.
- Jestliže není Bluetooth MIDI zařízení zapojeno ani když spustíte MIDI aplikaci, vymažte Bluetooth MIDI zařízení ze seznamu Správce Bluetooth zařízení, a spárujte je znovu.

Výhradní distributor KORG pro ČR a SR:

MUSIC PARK, Na Hraničkách 36, 682 01 Vyškov
Tel.: +420 517 333 993, www.music-park.cz
www.facebook.com/musicparkcz
www.facebook.com/KORG.cz



Záruční a pozáruční servis zajišťuje firma **MUSIC PARK**, Vyškov.
e-mail: servis@music-park.cz

*Tento manuál je dodáván výhradně s výrobky v distribuci firmy
MUSIC PARK.*

*Užívání, kopírování a rozšiřování tohoto textu je chráněno podle autorského
zákona a dalších právních norem.*